

2024

Kirchenmusik
in Schleswig

2. Schleswiger Orgelnacht

NDR Bigband

Orgelmatinéen

300 Jahre Johannespassion von BACH

Evensong

Dvořákmesse für Chor und Orgel

Sacred Concert

Orgelführungen

Internationaler Orgelsommer

Weihnachtsoratorium von BACH



www.kirchengemeinde-schleswig.de

Sehr geehrte Gäste,
liebes Publikum,



während ich diese Zeilen an Sie schreibe, fällt der erste Schnee, und Schleswig verwandelt sich in eine wunderbare Schneelandschaft.

Wir blicken zurück auf ein musikalisch erfülltes und reichhaltiges Jahr 2023, und ich darf Ihnen sagen: Es geht so weiter! Freuen Sie sich auf musikalische Highlights, wie zum Beispiel die **Johannespassion** von Bach, die **Dvořák-Messe** oder das zu Herzen gehende **Weihnachtsoratorium** am Vorabend des 4. Advent. Auch erfreuen wir uns an einem **Sacred Concert** von Duke Ellington für Solistin, Tänzerin, Chor und Bigband. Ebenso gibt es wieder die beliebten **Orgelmatinéen** mit anschließenden **Orgelführungen**, zahlreiche Gastkonzerte, einen **Internationalen Orgelsommer 2024** etc.

Blättern Sie durch unseren kirchenmusikalischen Flyer 2024, und freuen Sie sich mit mir zusammen auf viele wunderbare und unvergessliche Konzerte.

In Vorfreude auf unsere persönlichen Begegnungen grüße ich Sie herzlich, auch im Namen meines Kollegen Guido Helmentag

Ihre Mahela T. Reichstatt
Domorganistin



Impressum

Ev.-Luth. Kirchengemeinde Schleswig
Mahela T. Reichstatt · Kirchenmusikerin am Schleswiger St. Petri-Dom
Norderdomstraße 4 · Schleswig · www.kirchengemeinde-schleswig.de
Telefon: 0176 / 32 664 621 · domorganistin@schleswiger-dom.de

Fotos: Künstlerbilder aus Privatbesitz, P. Hunert, P. Lange, T. Riediger, Mssophie und shutterstock
Satz und Layout: www.merle-marketing.de



Montag, 1. Januar, 17 Uhr | St. Petri-Dom

Neujahrskonzert

Festliche Musik für Trompete & Orgel

Mit majestätischen Klängen ins neue Jahr starten:
Wir freuen uns auf ein Konzert mit Matthias Höfs (Trompete) und Wolfgang Zerer (Orgel).
Erklingen werden Werke von Bach, Vivaldi u.a.

Eintritt: 15 Euro (ermäßigt 10 Euro)
VVK im Domshop, Abendkasse ab 16 Uhr
Kinder, Schüler*innen, Studierende frei

Montag, 22. Januar, 19 Uhr | St. Petri-Dom

NDR Bigband meets Lornsenschule

„School's out – It's Bigband Time“: 2024 gehört die Bigband der Lornsenschule Schleswig zu den fünf Gruppen in Schleswig-Holstein, mit denen die NDR-Musiker*innen bei einem Workshop und einem Konzert zusammen arbeiten. „Lornsens Bigband“ ist fester Bestandteil des Schullebens am Musikzweig-Gymnasium, aber auch bei Veranstaltungen in und um Schleswig aktiv. Neben Bigband-Swing gehören auch Latin, Rock, Pop und Filmmusik zum Repertoire der etwa 20 Mitglieder.

Im ersten Teil des Konzerts präsentieren die Schüler*innen Ergebnisse des Workshops, und nach einer Pause zeigen dann die Profis der NDR Bigband ihr Können.

Eintritt 5 bis 15 Euro
Abendkasse ab 18 Uhr, auf Vorbestellung unter
bigband-tickets@lornsen.org



Sonntag, 28. Januar, 18 Uhr | St. Petri-Dom

Da pacem

Der Fachgruppenchor Kirchenmusik der HfMT Hamburg unter der Leitung von Stephan Lutermann singt ein Programm zum Thema „Da pacem“ und nimmt dabei Bezug auf das aktuelle Zeitgeschehen mit Werken von Dählgren, Bach, Jennefelt u.a.

Eintritt frei. Um eine Kollekte für die Kirchenmusik wird gebeten. Einlass ab 17.30 Uhr.

Samstag, 17. Februar, 11.30 Uhr | St. Petri-Dom

Orgelmatinée mit anschließender Orgelführung

Fantasien – so lautet der Titel des heutigen 30minütigen Orgelkonzertes. Domorganistin Mahela T. Reichstatt spielt Werke von Bach, Franck und Vierne und lädt Sie – wie immer – im Anschluss auf die Orgelempore ein, um die Königin der Instrumente hautnah zu erleben und einen Blick hinter die Kulissen zu werfen.

Eintritt frei, um eine Kollekte für die Kirchenmusik wird gebeten.

Montag
19. Februar, 19 Uhr
St. Petri-Dom

Konzert

anlässlich der Mitgliederversammlung des Vereins zur Förderung der Kirchenmusik am Schleswiger Dom. Es musizieren der Domchor und der Posaunenchor unter der Leitung von Domkantorin Mahela T. Reichstatt. Im Anschluss sind die Mitglieder des Vereins zur jährlichen Mitgliederversammlung eingeladen.

Eintritt frei. Um eine Kollekte für die Kirchenmusik wird gebeten. Einlass ab 18.30 Uhr.



Freitag
23. Februar, 19 Uhr
Dreifaltigkeitskirche

Happy Birthday, George!

Konzert zum 339. Geburtstag von Georg Friedrich Händel

Die ev. luth. Kirchengemeinde Schleswig veranstaltet zum 25. Mal ein Konzert am Geburtstag des Komponisten Georg Friedrich Händel. Im Laufe der vergangenen Jahre hat sich bei diesen Konzerten bewährt, keinem musikalischen Mainstream zu folgen. Es werden vielmehr unbekannte oder vergessene, trotzdem interessante und spannende Werke der Musik in verschiedenen Besetzungen aufgeführt. Es erklingen Werke von Händel, Vivaldi u.a.

Mitwirken werden Mareike Wagner (Sopran), Cornelia Kempf und Markus Pertiet (Violinen), Nicola Procaccini (Orgel) und das Vokalensemble Chorulus.

Eintritt frei, um eine Kollekte für die Kirchenmusik wird gebeten. Einlass ab 18.30 Uhr.

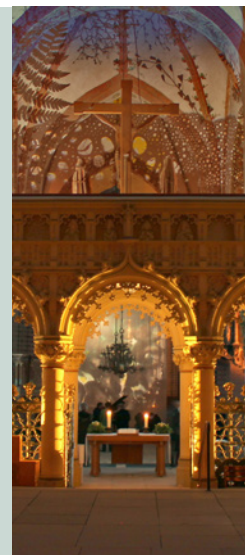
Samstag
24. Februar, 18.30 Uhr
St. Petri-Dom

Evensong

Der Evensong findet am Abend statt und nimmt so die besondere Stimmung am Ende eines Tages auf. Für die musikalisch Mitwirkenden wird das gottesdienstliche Erleben im (ständigen) Musizieren intensiv vertieft. Die festgelegte Form mit den biblischen Texten des Tages bietet einen wärmenden Mantel für alle Feiernden.

Die Andacht gestaltet musikalisch das Vokalensemble Lux Æterna aus Hamburg unter der Leitung von Christoph Schlechter.

Eintritt frei. Einlass ab 18 Uhr.



Freitag
1. März, 19 Uhr
St. Petri-Dom



Tod & Leben

Ein Klavier- und Orgelabend mit Prof. Thierry Mechler anlässlich der Eröffnung des Jahresthemas „todsicher“ im Schleswiger Dom. Es erklingen Werke von Bach, Couperin, Debussy, de Grigny und Ravel.

Der Abend wird vom Freundeskreis „mein Schleswiger Dom“ unterstützt. Der Eintritt ist frei. Einlass ab 18.30 Uhr.

Sonntag, 10. März, 16 - 17 Uhr | Domhalle

Offenes Singen

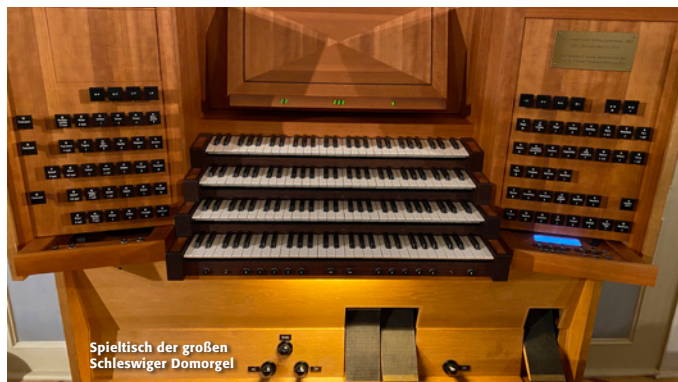
Singen macht Spaß, egal ob jung oder alt – und am liebsten gemeinsam. Und daher lädt Domkantoren Mahela T. Reichstatt alle Generationen zum Singen ein. Notenkenntnis ist nicht erforderlich. Es wird ein Erlebnis für 0 bis 100!

Freitag, 15. März, 19 Uhr | St. Petri-Dom



Feierliche Ergebnisbekanntgabe des Landeswettbewerbs mit musikalischen Beiträgen der Teilnehmer*innen.

Der Eintritt ist frei. Einlass ab 18.30 Uhr.



Spieltisch der großen
Schleswiger Domorgel

Samstag
16. März, 19.30 Uhr
St. Petri-Dom



14. LIONS Benefizkonzert

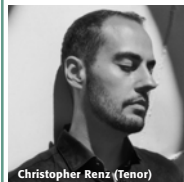
Beethoven Tripelkonzert Opus 56
Haydn Paukenmesse (Missa in Tempore Belli) Hob. XXII
Solisten, Lundberg Singers Häsleholm, Benefizchor und Collegium Musicum am Alten Gymnasium Flensburg
Leitung: Michael Mages

Eintritt: 20 Euro, VVK bei Liesegang und der SHZ
Abendkasse ab 18.30 Uhr

Der Erlös des Konzertes kommt vollständig der Kinder- und Jugendarbeit in und um Schleswig zu Gute.

300 Jahre
Johannes
Passion
BACH

Sonntag
24. März 2024
19 Uhr
St. Petri-Dom



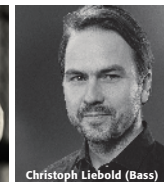
Christopher Renz (Tenor)



Annika Mendrala (Sopran)



Tiina Zahn (Alt)



Christoph Liebold (Bass)



Fabian Kuhn (Bass)

Mitwirkende:

Domkantorei und Jugendchor Schleswig
Stadtkantorei Husum
Solisten
Mitglieder des Landessinfonieorchesters SH

Künstlerische Leitung:

Domkantoren Mahela T. Reichstatt

Samstag
23. März 2024
18 Uhr
Marienkirche
Husum

Preisinformationen
unter www.kirche-husum.de

VVK an allen bekannten VVK-Stellen und auf www.eventim.de

Premium-Kategorie | 34 Euro (ermäßigt 29 Euro)
Preiskategorie I | 29 Euro (ermäßigt 24 Euro)
Preiskategorie II | 24 Euro (ermäßigt 19 Euro)
Preiskategorie III | 16 Euro (ermäßigt 12 Euro)
Abendkasse ab 18 Uhr

Ermäßigt für Schüler*innen/Studierende, gehandicapt, S-Pass



26. - 28. April
St. Petri-Dom

Projektchor KANTATE

Domkantorin Mahela T. Reichstatt bietet allen begeisterten Sänger*innen aus Schleswig und Umgebung ein ganz besonderes Sing-Wochenende an. Zwei Tage wird für die Aufführung im Rahmen des Sonntag-Kantate-Gottesdienstes geprobt. Notenkenntnis erforderlich, Proben in der Domhalle.

Freitag, 26. April, 19 - 21 Uhr, Probe I

Samstag, 27. April, 10 - 13 Uhr, Probe II

Sonntag, 28. April, 8.15 Uhr gemeinsames Frühstück
9.15 Uhr Einsingen | 10 Uhr Gottesdienst

Anmeldung unter domorganistin@schleswiger-dom.de



Sonntag, 28. April, 17 Uhr | St. Petri-Dom

Landesakkordeonorchester Schleswig-Holstein

Zwischen alter und neuer Welt

Im Spannungsbogen zwischen alter und neuer Welt beginnt das LAO SH in der alten Welt mit der berühmten Toccata von Widor und Werken von Elgar und Dvořák. Musikalisch in die neuere Welt führen Originalkompositionen für Akkordeon, u.a. vom Motion Trio, bevor mit Werken von Piazzolla und dem Mexikaner Márquez auch geografisch die neue Welt erreicht wird.

Eintritt frei. Um eine Kollekte wird gebeten. Einlass ab 16.30 Uhr.

Mittwoch, 1. Mai, 20 Uhr
Dreifaltigkeitskirche

Frühjahrs- konzert



Wir beginnen den Monat Mai mit einem Konzert, das von den Chören Rock my Soul und Crescendo gestaltet wird. Am Saxophon spielt Gerhard Breier, die künstlerische Leitung liegt bei Guido Helmentag.

Eintritt frei. Um eine Kollekte für die Kirchenmusik wird gebeten. Einlass ab 19.30 Uhr.



Samstag, 4. Mai, 20 Uhr
Dreifaltigkeitskirche

Mischpoke klezmer high life

Mischpoke ist eine Hamburger Klezmerband, die sich ein europaweites Publikum erspielt hat. Und wer die spannungsgeladene Performance dieser fünf starken Künstlerpersönlichkeiten erlebt, der spürt überdeutlich: Diese Band hat ihren eigenen Sound gefunden: »klezmer high life«!

Ihre Musik ist ein höchst abwechslungsreicher Mix aus Klezmer, Jazz, Tango, Weltmusik und Klassik.

Eintritt: 20 Euro (ermäßigt 10 Euro)

VVK über eventim.de

Abendkasse ab 19 Uhr



Seit 1993 unterstützt der **Förderverein** die vielfältige kirchenmusikalische Arbeit am Schleswiger Dom. Denn gute Kirchenmusik kostet Geld, insbesondere die großen Konzerte und Oratorien tragen sich nicht allein durch die Eintrittsgelder. Dafür braucht es den Förderverein. Und Sie können uns unterstützen - für gerade einmal 2,50 Euro im Monat! Dafür bekommen Sie die Möglichkeit, Premium-Konzertkarten im exklusiven Vorverkauf zu erwerben. Und nicht nur das!

Kontakt:
Martin Buhmann-Küllig (Vorsitzender)



Sonntag, 12. Mai, 19 Uhr
St. Petri-Dom

Biblische Bilder

Ein Klavierzyklus von Carl Reinecke zu seinem 200. Geburtsjahr

Vor 200 Jahren in Altona geboren, erlangte Carl Reinecke als Komponist und Leiter des Gewandhausorchesters in Leipzig zu Lebzeiten Weltruhm, geriet jedoch nach seinem Tode in den Schatten von Schumann, Mendelssohn und Brahms. Seit einigen Jahren werden seine Werke wiederbelebt. Im Mittelpunkt des Klavierabends steht der späte, 14 Stücke umfassende Klavierzyklus „Biblische Bilder“ Opus 220.

Am Flügel: Dr. Michael Dübbers und Joachim Liß-Walther

Eintritt frei. Um eine Kollekte für die Kirchenmusik wird gebeten.
Einlass ab 18.30 Uhr.

Samstag, 18. Mai, 11.30 Uhr | St. Petri-Dom

Orgelmatinée mit anschließender Orgelführung

Genießen Sie 30 Minuten Orgelmusik mit Bernd Scherers (Kiel) und kommen Sie im Anschluss auf die Empore, um zusammen mit Domorganistin Mahela T. Reichstatt die Königin der Instrumente hautnah zu erleben und einen Blick hinter die Kulissen zu werfen.

Eintritt frei, um eine Kollekte für die Kirchenmusik wird gebeten.

Samstag, 18. Mai, 14 - 17 Uhr
Pauluszentrum

Afrikanischer Gospel- Workshop



Alle Interessierten zwischen 10 und 100 Jahren sind zum afrikanischen Gospelworkshop mit Chorleiter Peter Matz eingeladen. Getreu dem afrikanischen Sprichwort: „Wer atmet, der kann auch singen!“ richtet sich das Angebot auch an Menschen, die meinen, nicht singen zu können.

Notenkenntnisse sind nicht erforderlich – und Angst vor falschen Tönen braucht ebenfalls niemand zu haben.

Am Ende des ca. vierstündigen Workshops sind wir mit fünf Liedern gut vorbereitet für den Auftritt im Gottesdienst am **Sonntag, dem 19. Mai, um 11 Uhr** im Pauluszentrum.

Die Teilnahme am Workshop ist kostenfrei – es wird jedoch um eine Spende gebeten. Anmeldung unter consultant.matz@gmail.com. Kurzentschlossene TeilnehmerInnen am Workshop sind ebenfalls willkommen!



Sie singen gerne? Wir auch!

Kick & Sing für Jungs von 8 bis 12 Jahren
Montag, 16 bis 17.30 Uhr
(Landesförderzentrum, Lutherstraße 14)

Posaunenchor
Montag, 18.15 bis 19.45 Uhr
(Gemeindehaus St. Jürgen, Am Brautsee 2)

St. Michaelis-Chor
Montag, 19.30 bis 21 Uhr
(Gemeindehaus Domhalle, Norderdomstraße 4)

**Männerchor im Stil der Comedian Harmonists
„Crescendo“**
Montag, 21.15 bis 22.15 Uhr
(Gemeindehaus Domhalle, Norderdomstraße 4)

Kinderchor von 6 bis 12 Jahren
Dienstag, 17 bis 17.45 Uhr
(Gemeindehaus Domhalle, Norderdomstraße 4)

Jugendchor
Dienstag, 17.45 bis 18.15 Uhr
(Gemeindehaus Domhalle, Norderdomstraße 4)

Domkantorei
Dienstag, 20 bis 22 Uhr
(Gemeindehaus Domhalle, Norderdomstraße 4)

Domchor
Mittwoch, 19.30 bis 21 Uhr
(Gemeindehaus Domhalle, Norderdomstraße 4)

PopChor „Rock my Soul“
Donnerstag, 20 bis 21.30 Uhr
(Gemeindehaus Friedenskirche, Kolonnenweg 10)

Probertermine

Sacred Concert Duke Ellington

Samstag
1. Juni 2024
18.30 Uhr
St. Petri-Dom



Anja Ritterbusch



Tricia Bloch

Mitwirkende:

St. Michaelis-Chor Schleswig und Haderslev Laererkor
Sopranistin Anja Ritterbusch
Tänzerin Tricia Bloch
Jomfru Fanny Bigband

Künstlerische Leitung:

Kreiskantor Guido Helmentag

VVK an allen bekannten VVK-Stellen und auf www.eventim.de

Premium-Kategorie | 34 Euro (ermäßigt 29 Euro)
Preiskategorie I | 29 Euro (ermäßigt 24 Euro)
Preiskategorie II | 24 Euro (ermäßigt 19 Euro)
Preiskategorie III | 16 Euro (ermäßigt 12 Euro)
Abendkasse ab 17.30 Uhr
Ermäßigt für Schüler*innen/Studierende, gehandicapt, S-Pass

Sonntag, 2. Juni 2024, 19.30 Uhr

Konzertsaal Harmonien
Haderslev (Dänemark)

Preisinformationen
unter www.haderslevlaererkor.dk



Samstag, 8. Juni, 18.30 Uhr | St. Petri-Dom

Evensong

Der Evensong findet am Abend statt und nimmt so die besondere Stimmung am Ende eines Tages auf. Für die musikalisch Mitwirkenden wird das gottesdienstliche Erleben im (ständigen) Musizieren intensiv vertieft. Die festgelegte Form mit den biblischen Texten des Tages bietet einen wärmenden Mantel für alle Feiernden. Die Andacht gestaltet musikalisch die Domkantorei unter der Leitung von Mahela Reichstatt. Eintritt frei. Einlass ab 18 Uhr.

Samstag, 15. Juni, ab 18 Uhr

2. Schleswiger Orgelnacht



Kath. Kirche St. Ansgar (Lollfuß 61)

18.00 - 18.30, 19.00 - 19.30 und 20.00 - 20.30
Es musiziert Gregor Bitto an der Rieger-Organ

Schloss Gottorf Kapelle (Schlossinsel)

18.00 - 18.30, 19.00 - 19.30 und 20.00 - 20.30
Es musizieren Studierende der HfMT Hamburg

St. Johannis-Kloster Remter (Am St. Johannis-Kloster 4)

19.30 - 20.00, 20.30 - 21.00 und 21.30 - 22.00
Es musizieren Studierende der Orgel- und
Gesangsklassen der HfMT Hamburg

Dreifaltigkeitskirche (Schulberg)

20.00 - 20.30, 21.00 - 21.30 und 22.00 - 22.30
Es musizieren Gerhard Breier (Saxophon) und
Guido Helmentag (Organ)

St. Petri-Dom (Süderdomstraße)

18.00 - 23.00 – jeweils zur vollen Stunde
Es musizieren Studierende der HfMT Hamburg und
Domorganistin Mahela Reichstatt an der Domorgan

Eintritt für alle Konzerte an allen Spielstätten einmalig 10 Euro
Kinder, Schüler*innen, Studierende frei



Alle Veranstaltungen finden Sie auch auf unserer Homepage, sowie evtl. Änderungen und laufende Ergänzungen: QR-Code einscannen, auf dem Laufenden bleiben und Konzerte genießen. Wir wünschen Ihnen viel Freude in unseren Konzerten!

Internationaler Orgelsommer

Samstag, 29. Juni, Uhrzeit abhängig vom EM-Spielplan
Eröffnungskonzert mit Dvořák's Messe in D-Dur
Domchor Schleswig, Liesbeth Schlumberger (Orgel),
Mahela T. Reichstatt (Leitung)

Mittwoch, 3. Juli, 19 Uhr
Liesbeth Schlumberger (Le Mans/Paris)
Werke von Bach und Couperin

Mittwoch, 10. Juli, 19 Uhr
Festliche Musik für drei Trompeten und Orgel
Es musizieren Studierende der Hfmt Hamburg und
Mari Fukumoto (Berlin, Orgel)
Werke von Bach, Händel und Mozart

Mittwoch, 17. Juli, 19 Uhr
Musik für Saxophon und Orgel mit Cornelia
Schünemann (Hamburg) und Salvatore Pronesti (Rom)
Werke von Brahms, Morricone u.a.

Mittwoch, 24. Juli, 19 Uhr
200 Jahre Anton Bruckner mit Rudolf Innig (Bielefeld)

Mittwoch, 31. Juli, 19 Uhr
Festliche Musik für Trompete und Orgel mit
Uwe Komischke (Trompete) und Thorsten Pech (Orgel)
Werke von Rheinberger, Stanley, Strauss u.a.

im St. Petri-Dom

Mittwoch, 7. August, 19 Uhr
Posaunenquartett Opus 4 und
Moritz Schott (Hamburg, Orgel)
Werke von Bach, Monteverdi, Strauss u.a.

Mittwoch, 14. August, 19 Uhr
Philip Crozier (Montréal)
Werke von Alain, Bach, Buxtehude u.a.

Mittwoch, 21. August, 19 Uhr
Alexander Ivanov (Keitum)
Werke von Bach, Franck, Reger u.a.

Mittwoch, 28. August, 19 Uhr
Petr Eben „Das Labyrinth der Welt und das
Paradies des Herzens“ für Sprecher (Manfred Bühl)
und Orgel (Stefan Knauer, beide Erkelenz)

Mittwoch, 4. September, 19 Uhr
Orgel meets Hollywood
mit Werner Parnecker (Kiel)

Sonntag, 8. September, 17 Uhr
Abschlusskonzert
Mahela T. Reichstatt im
Rahmen des Tages des
Offenen Denkmals
Werke von Bach, Franck,
Viene

Eintritt 11 Euro
nur Abendkasselermäßig* 8 Euro,
Kinder, Schüler*innen und
Studierende frei, freie Platzwahl
*gehandicapt und S-Pass

Die Konzerte werden
auf **Großbildleinwand**
übertragen

Eine Stunde vor Konzertbeginn:
Domführung (5 Euro)
und Abendkasse (kein VVK)

Nach dem Konzert:
Künstlergespräch bei
einem Glas **Orgelwein**



Erleben Sie als Mitglied des
Schleswiger Domorgelvereins*
12 Konzerte des Internationalen
Orgelsommers zum einmaligen
Preis von 66 Euro.
Sprechen Sie uns an!

Kontakt
Mahela T. Reichstatt
(Domorganistin & Vorsitzende)
0176 32 664 621



Schleswiger Domorgelverein e.V.

* Einzelmitgliedschaft 30 Euro pro Jahr



#ORGELPODIUM
EIN DIGITALES KONZERTERLEBNIS

Jeden Monat neu
YouTube /Körtingerstraße Schleswig - Zusammen in Musik



Freitag
5. Juli, 18 - 21 Uhr
Schloss Gottorf

Inselrauschen



Die Domkantorei musiziert im Rahmen der Veranstaltung „Inselrauschen“ auf dem Gelände von Schloss Gottorf.
Nähere Informationen dazu im Frühjahr.

Sonntag
15. September, 19 Uhr
St. Petri-Dom

Vier Nationen und ein Streichquartett



Die Dänin Kate Hansen komponierte 1929 in Erinnerung an den Deutsch-Dänischen Krieg von 1864 das „Streichquartett Schlesvig“. Dieses wird 2024 erstmals in Schleswig-Holstein aufgeführt. „Vier Nationen und ein Streichquartett“, gespielt vom Sønderjyllands Symfoniorkestra, soll die historischen Bezüge der Komponistin zu Dänemark, USA, Japan und Deutschland verdeutlichen.

Eintritt frei. Um eine Kollekte wird gebeten. Einlass ab 18.30 Uhr.



Sonntag
14. Juli, 17 Uhr
St. Petri-Dom

Ich will den Herren loben allezeit

Der Kieler Knabenchor begibt sich 2024 auf eine kleine musikalische Reise durch Schleswig-Holstein. Unter dem Titel „Ich will den Herren loben allezeit“ präsentieren die jungen Sänger unter der Leitung von Jan-Hendrik Jensch Chormusik aus fünf Jahrhunderten. Es erklingen Werke von Schütz, Homilius, Mendelssohn, Bruckner, Gjeilo u.a.

Eintritt: 15 Euro, S-Pass / gehandicapt 9 Euro
Kinder, Schüler*innen, Studierende frei
Abendkasse ab 16 Uhr

Sonntag
21. Juli, 18 Uhr
St. Petri-Dom

l'amore e la vita



a-cappella-musik über die kunst der liebe und des lebens
mit Werken von Hensel, Mendelssohn, Dowland, Thorsteinsson u.a.
vocanti – das Hamburger Kammerchorprojekt
Leitung: Christiane Hrasky
Eintritt frei. Um eine Kollekte wird gebeten. Einlass ab 17.30 Uhr.

Chöre im Gottesdienst sonntags im St. Petri-Dom

So, 18. Februar, 10 Uhr INVOCAVIT:
Domchor und Posaunenchor

So, 10. März, 10 Uhr LÄTARE: Posaunenchor

So, 24. März, 10 Uhr PALMARUM: St. Michaelis-Chor

Fr, 31. März, 10 Uhr KARFREITAG: Domkantorei

So, 2. April, 10 Uhr OSTERSONNTAG:
Domchor & Posaunenchor

So, 28. April, 10 Uhr KANTATE: Projektchor

So, 26. Mai, 10 Uhr TRINITATIS: Domchor

So, 16. Juni, 11 Uhr SonntaX: Jugendchor

So, 21. Juli, 10 Uhr 8. Sonntag nach TRINITATIS:
Rock my Soul

So, 29. September, 10 Uhr: Kinderchor (Familientag)

So, 6. Oktober, 10 Uhr: Posaunenchor & Chöre

So, 8. Dezember, 10 Uhr 2. ADVENT: Rock my Soul

So, 22. Dezember, 10 Uhr 4. ADVENT:
Posaunenchor

Zudem erwartet Sie auch an **Heilig Abend**
viel Musik unserer Ensembles.





Donnerstag, 26. September, 19 Uhr | St. Petri-Dom
Lobsinget dem Herrn mit Herz & Mund

Es erklingt skandinavische Chormusik von Carl Nielsen, Bo Holten, Knut Nyttstedt u.a., Kantaten von Buxtehude sowie eine neu komponierte Kantate des dänischen Komponisten Matias Vestergaard Hansen: „Lovsynger Herren min mund og mit indre“ (Lobsinget dem Herrn mit Herz und Mund) für Chor, Solist, Streichorchester und Orgel (UA 2024).

Kristian Krogsøe, Orgel
Søren Christian Vestergaard, Dirigent

Eintritt frei. Um eine Kollekte wird gebeten.
Einlass ab 18.30 Uhr.

Sonntag, 29. September
10 - 14 Uhr
St. Petri-Dom
Familientag



Wir starten in den Familientag 2024 mit einem schönen Gottesdienst um 10 Uhr unter Mitwirkung des Kinderchores (Leitung Mahela T. Reichstatt). Im Anschluss erwarten Klein und Groß ein buntes Programm im und um den Schleswiger Dom.

Samstag, 12. Oktober, 11.30 Uhr | St. Petri-Dom
Orgelmatinée mit anschließender Orgelführung

Genießen Sie 30 Minuten schöne Orgelmusik mit Benedikt Woll (Reinbek) und kommen Sie im Anschluss auf die Empore, um mit Domorganistin Mahela Reichstatt die Königin der Instrumente hautnah zu erleben und einen Blick hinter die Kulissen zu werfen.
Eintritt frei, um eine Kollekte für die Kirchenmusik wird gebeten.

Sonntag, 13. Oktober
16 - 17 Uhr
St. Petri-Dom

Offenes Singen

Singen macht Spaß, egal ob jung oder alt – und am liebsten gemeinsam. Und daher lädt Domkantorin Mahela T. Reichstatt alle Generationen zum Singen ein. Notenkenntnis ist nicht erforderlich. Es wird ein Erlebnis für 0 bis 100!



Donnerstag
17. Oktober, 19 Uhr
St. Petri-Dom

Festliches Bläserkonzert

Viele engagierte und begeisterte Bläser*innen der Region musizieren unter der Leitung von Landesposaunenwart Werner Petersen. Dieses Konzert im Herbst hat eine lange Tradition, und der Schleswiger Dom ist in diesem Jahr Austragungsort.

Eintritt frei. Um eine Kollekte für die Posaunenchorarbeit wird gebeten. Einlass ab 18.30 Uhr.



Freitag
25. Oktober, 19 Uhr
St. Petri-Dom

Vive la France!

Zum Abschluss der Chorreise nach Paris und in die Schleswiger Partnerstadt Mantes-la-Jolie gestalten die Sänger*innen und Bläser*innen ein schönes Konzert mit Werken von Brahms, Fauré, Händel, Mendelssohn u.a.

Der Eintritt ist frei. Um eine Kollekte für die Kirchenmusik wird gebeten. Einlass ab 18.30 Uhr.





Dienstag
12. November, 20 Uhr
St. Petri-Dom

Mehr als Ja und Amen!

Dialogkonzert

Warum ist das Wort „Weltverbesserer“ heutzutage eigentlich negativ besetzt? Margot Käßmann ist sich sicher: Unsere Welt braucht genau diese visionären Menschen. Kopfwissen ist nicht alles. Margot Käßmann spricht die Sprache des Herzens. Es geht ihr nie um political correctness oder den moralischen Zeigefinger - sondern um die Sehnsucht nach einer besseren Welt. Eine Welt, in der Versöhnung auch mit den schlimmsten Feinden möglich ist, eine Welt, in der es Hoffnung und Gerechtigkeit wider alle Vernunft gibt ... Für die einen bleibt es eine Utopie, für den, der glaubt, wird es zum Traum seines Lebens. „Dass aus Fremden Nachbarn werden, das geschieht nicht von allein. Dass aus Nachbarn Freunde werden, dafür setzen wir uns ein.“ singt Clemens Bittlinger in seinem bekannten Song „Aufstehn, aufeinander zu gehn“. Seine engagierten Texte und Lieder korrespondieren mit den Gedanken von Margot Käßmann. Neben Käßmann und Bittlinger musizieren David Plüss (Klavier) und David Kandert (Percussion).

VVK: 20 Euro (ermäßigt 15 Euro)

Kinder, Schüler*innen, Studierende frei
 Abendkasse ab 19 Uhr, 24 Euro (ermäßigt 19 Euro)



Samstag, 23. November, 18.30 Uhr | St. Petri-Dom

Brahms-Requiem

für Solisten, Chor und Klavier

Erst im Jahr 2022 gegründet, hat sich das Brahms-Ensemble Kiel unter dem ehemaligen Universitätsmusikdirektor Professor Bernhard Emmer mit hochkarätigen Konzerten bereits einen Namen gemacht.

Im Herbst 2024 bringt das Ensemble Johannes Brahms' „Ein deutsches Requiem“ zu Gehör, eines der berühmtesten Chorwerke der romantischen Literatur. Es erklingt in der reizvollen, selten zu hörenden Fassung mit Klavierbegleitung in kammermusikalischer Besetzung für vierstimmigen Chor, Solo-Sopran und Solo-Bariton. Damit ist das Brahms-Ensemble ganz nah bei seinem berühmten Namensgeber: Noch vor der Uraufführung des orchesterbegleiteten Vokalwerkes kam bereits im Jahr 1869 in Dessau ebendiese Klavierauszugfassung von Johannes Brahms mit zwölfköpfigem Kleinchor zur Aufführung.

Lisa Florentine Schmalz, Sopran

Luciano Lodi, Bass

Vera Carina Stellmacher, Klavier

Bernhard Emmer, Leitung

Informationen zu Eintrittspreisen und zum VVK entnehmen Sie bitte den Anfang September erscheinenden Hinweisen auf www.brahms-ensemble.de



Sonntag, 8. Dezember, 19 Uhr
St. Petri-Dom

Konzert im Advent

mit den Schleswiger Husaren

Feiern Sie die Vorweihnachtszeit im Herzen von Schleswig! Das symphonische Blasorchester der Schleswiger Husaren lädt zu einem Konzerterlebnis ein. Unter den hohen Gewölben und inmitten der vorweihnachtlichen Atmosphäre erwartet Sie ein Abend voller Adventsmusik und festlicher Freude.

Eintritt: 12 Euro, S-Pass / gehandicapt 6 Euro

Kinder, Schüler*innen, Studierende frei

Abendkasse ab 18 Uhr



Sonntag, 15. Dezember, 17 Uhr | St. Petri-Dom

Krippenkurrende

zum Abschluss des 41. Schwahlmarktes

Die diesjährige Krippenkurrende sorgt für einen krönenden Abschluss des beliebten Schwahlmarktes. Wir stimmen uns mit schönen Adventsliedern darauf ein und erwarten im Anschluss gespannt die kleinen und großen Chorsänger*innen zur traditionellen Krippenkurrende.

Die Krippenkurrende findet zuvor bereits um **14.30 Uhr** in der Dreifaltigkeitskirche und um **15.30 Uhr** in der St. Ansgarkirche statt.

Der Eintritt ist frei. Um eine Kollekte für die Kirchenmusik wird gebeten.



Montag, 16. Dezember, 19.30 Uhr | St. Petri-Dom

Rotary Benefiz Adventskonzert

mit dem Marinemusikkorps Kiel

Der Reinerlös des Adventskonzertes des Rotary Clubs Schleswig kommt der Kinder- und Jugendarbeit in der Evangelisch-Lutherischen Kirchengemeinde Schleswig zugute. Das Marinemusikkorps Kiel wird seine Gäste in eine vorweihnachtliche Stimmung versetzen.

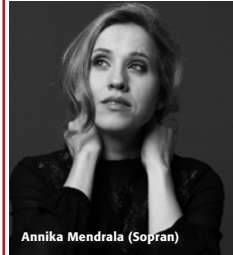
VVK: 15 Euro (Buchhandlung Liesegang)

Abendkasse ab 18.45 Uhr: 17 Euro

J.S. BACH Weihnachts- oratorium

Kantaten
1-3 und 6

Samstag
21. Dezember 2024
19 Uhr
St. Petri-Dom



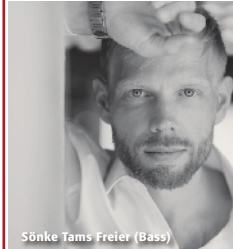
Annika Mendrala (Sopran)



Juliane Sandberger (Alt)



Johannes Gaubitz (Tenor)



Sönke Tams Freier (Bass)



Mitwirkende:

Domchor, Domkantorei, Jugendchor
und St. Michaelis-Chor
Solisten
Mitglieder der Kieler Philharmoniker

Künstlerische Leitung:

Domkantorin Mahela T. Reichstatt

VVK an allen bekannten VVK-Stellen und auf www.eventim.de

Premium-Kategorie | 34 Euro (ermäßigt 29 Euro)

Preiskategorie I | 29 Euro (ermäßigt 24 Euro)

Preiskategorie II | 24 Euro (ermäßigt 19 Euro)

Preiskategorie III | 16 Euro (ermäßigt 12 Euro)

Abendkasse ab 18 Uhr

Ermäßigt für Schüler*innen/Studierende, gehandicapt, S-Pass



Mo, 01. Januar, 17 Uhr, St. Petri-Dom **Festliches Neujahrskonzert**
 Mo, 22. Januar, 19 Uhr, St. Petri-Dom **NDR Bigband & Lornsenschule**
 So, 28. Januar, 18 Uhr, St. Petri-Dom **Da pacem - Chorkonzert**
 Mo, 19. Februar, 19 Uhr, St. Petri-Dom **Chor- und Blechbläserkonzert**
 Fr, 23. Februar, 19 Uhr, Dreifaltigkeitskirche **Happy Birthday, George!**
 Fr, 01. März, 19 Uhr, St. Petri-Dom **Klavier- & Orgelabend** „Tod & Leben“
 Fr, 15. März, 19.30 Uhr, St. Petri-Dom **Jugend musiziert**
 Sa, 16. März, 19.30 Uhr, St. Petri-Dom **14. LIONS Benefizkonzert**
 So, 24. März, 19 Uhr, St. Petri-Dom **300 Jahre Johannespassion BACH**
 Fr - So, 26. - 28. April, **Projektchor KANTATE**
 So, 28. April, 17 Uhr, St. Petri-Dom **Landesakkordeonorchester SH**
 Mi, 01. Mai, 20 Uhr, Dreifaltigkeitskirche **Frühjahrskonzert**
 Sa, 04. Mai, 20 Uhr, Dreifaltigkeitskirche **Mischpoke - klezmer high life**
 So, 12. Mai, 19 Uhr, St. Petri-Dom **Klavierabend**
 Sa, 18. Mai, 14 - 17 Uhr, Pauluszentrum **Afrikanischer Gospelworkshop**
 Sa, 01. Juni, 18.30 Uhr, St. Petri-Dom **Sacred Concert Duke Ellington**
 Sa, 15. Juni, ab 18 Uhr, **2. Schleswiger Orgelnacht**
 Fr, 05. Juli, 18 - 21 Uhr, Schloss Gottorf **Inselrauschen**
 u.a. mit der Domkantorei
 So, 14. Juli, 17 Uhr, St. Petri-Dom **Kieler Knabenchor**
 So, 21. Juli, 18 Uhr, St. Petri-Dom **A-Cappella-Musik**
 über die Kunst der Liebe und des Lebens
 So, 15. September, 19 Uhr, St. Petri-Dom
Vier Nationen und ein Streichquartett
 Do, 26. September, 19 Uhr, St. Petri-Dom **Trinitatis**
Kantorei und Orchester mit skandinavischer Chormusik
 So, 29. September, 10 - 14 Uhr, St. Petri-Dom **Familienstag**
 Do, 17. Oktober, 19 Uhr, St. Petri-Dom **Festliches Bläserkonzert**
 Fr, 25. Oktober, 19 Uhr, St. Petri-Dom **Abschlusskonzert**
 der Schleswiger Chorreise nach Frankreich
 Di, 12. November, 20 Uhr, St. Petri-Dom **Käßmann & Bittlinger**
 Sa, 23. November, 18.30 Uhr, St. Petri-Dom
Brahms-Requiem für Solisten, Chor und Klavier
 So, 08. Dezember, 19 Uhr, St. Petri-Dom **Schleswiger Husaren**
 So, 15. Dezember, 17 Uhr, St. Petri-Dom **Krippenkurrende**
 Mo, 16. Dezember, 19.30 Uhr, St. Petri-Dom **Marinemusikkorps Kiel**
 Sa, 21. Dezember, 19 Uhr, St. Petri-Dom **Weihnachtsoratorium BACH**
 Mi, 01. Januar 2025, 17 Uhr, St. Petri-Dom **Festliches Neujahrskonzert**
 für zwei Trompeten und Orgel mit dem Trio Piccorgan

Konzertübersicht

Internationaler Orgelsommer 2024 29. Juni - 08. September

Orgelmatinéen 17.2., 18.5., 12.10., jeweils um 11.30 Uhr

Evensong 24.2., 8.6., jeweils um 18.30 Uhr

Offenes Singen 10.3., 13.10., jeweils 16 - 17 Uhr